

VertiGO

Elektrotechnická pracoviště



A person wearing glasses is working in a laboratory. They are holding a digital oscilloscope in their right hand and a small circuit board in their left hand. The oscilloscope has a screen and various control knobs. The circuit board is connected to the oscilloscope by a cable. The background shows a desk with other equipment and a chair. The entire image is overlaid with a semi-transparent red filter.

Novou dimenzi?
Čas pro VertiGo!



Vážení přátelé,

do Vašich rukou se nyní dostává katalog pracovišť VertiGo.

Pracoviště VertiGo jsou vynikajícím příkladem spolupráce našich techniků s našimi zákazníky. Podnět k jeho tvorbě nám dal jeden z našich velkých nadnárodních zákazníků. Samozřejmě jednotlivé konstrukční detaily, rozvedení myšlenky a provázanost na ostatní naše výrobky, především systém VarioLab+, jsou dílem našich techniků, ale hlavní požadavek byl vznesen právě zákazníkem, kterému jsme nakonec vybavili jeho závod celkem 43 pracovišti VertiGo. A proč o tom mluvíme a nevydávám VertiGo jen za naše dítě? Právě na příkladu pracovišť VertiGo chci ukázat, jak je pro nás důležitá vazba mezi námi a našimi zákazníky. Chci ukázat, že jakákoliv tvorba čehokoliv bez názorů

a požadavků uživatelů z praxe, by byla pouhou naší představou o tom, co uživatelé skutečně ke své práci potřebují. Uživatelé jsou pro nás nositeli myšlenek, bez kterých se neobejdeme. Ano, neocenitelné zkušenosti a názory našich uživatelů vycházející ze skutečné praxe jsou pro nás zásadní. Ze skutečné praxe, nikoliv jen z představ. Zásadní proto, aby byl vytvořen výrobek, který má svoji hodnotu. Nejen dnes, ale i zítra, pozítří... Jsme si jisti tím, co děláme. Ale abychom dělali svoji práci dobře, potřebujeme názory našich zákazníků, které posouvají naše limity výš a výš.

Dlouho jsme přemýšleli nad názvem, který novému výrobku dáme. Stále nás napadala myšlenka, že by název měl odrážet hlavní znak pracovišť VertiGo, a to

vertikální "Verti" uložení přístrojů v noze stolu a že veškerá instalace prochází "Go" touto nohou. Byli jsme ale konfrontováni s faktem, že vertigo v medicínském slova smyslu znamená závrať. Závrať však může být i opojná, avšak VertiGo stojí pevně na svých nohou a opojná je jeho ergonomie.

Tímto bych rád poděkoval Vám, všem našim zákazníkům, kteří se svými nápady a podněty spolupodíleli na vzniku takových výjimečných řešení, jakým VertiGo bezesporu je.

Miroslav Bulka
Generální ředitel Diametral a. s.

VertiGO reprezentuje

Pracovní prostor

Jedním z hlavních parametrů pracoviště je dostatečný pracovní prostor. Toto zadání lze pojmout různými způsoby. VertiGo řeší tento úkol umístěním všech přístrojů potřebných k práci do zadní nohy pracoviště. Vzniká tak velká pracovní plocha využitelná pro perfektní zvládnutí Vašich pracovních úkolů.

Pracoviště bez limitů!

Konektivitu

Ať už potřebujete mít jednofázové nebo třífázové napětí, stále jej máte k dispozici. Dostatečný počet zásuvek zaručuje, že Vaše projekty budou vždy napájeny. Pracoviště může být vybaveno svorkami malého napětí, datovými zásuvkami, USB rozbočovači, vývodem stlačeného vzduchu. Tím však nejsou všechny možnosti vyčerpány. Pomocí kompatibilních nástaveb Variolab+ s přístroji lze vytvořit vysoce sofistikované pracoviště bez limitů.

Perfektní konektivita - to je VertiGo!

Ergonomii

Přístroje instalované v zadních nohách pracoviště jsou seřazeny tak, aby co nejvíce vyhovovaly četnosti jejich užívání. Ovládací prvky jsou umístěny ve výši ramen sedícího člověka. Bezprostředně nad deskou stolu jsou navrženy zásuvky, u kterých se předpokládá připojení silnějším kabelem, zatímco ve vrchní části nohy jsou instalovány zásuvky a přípojné body pro menší průřezy vodičů. Jistící prvky se instalují pod úroveň pracovní desky.

Ergonomie pro Váš komfort!

Partnerství

Koncepce pracovišť VertiGo je budována na základě našich dlouholetých zkušeností s výstavbou ergonomických pracovišť a je úzce spjatá s požadavky profesionálů. Ti se svými představami podílejí na evoluci pracovišť VertiGo. Každý současný i budoucí uživatel nám přináší nové a nové podněty ke zdokonalování. Uživatele nechápeme jen jako zákazníka, ale je pro nás nezbytnou inspirací při návrhu pracovišť VertiGo. Toto partnerství s našimi zákazníky vytváří dokonalý produkt s vysokou užitnou hodnotou.

Vámi inspirované VertiGo!

Více prostoru pro Vaše úkoly

Toto revoluční pracoviště odráží všechny získané zkušenosti při tvorbě funkčních pracovišť VarioLab+. Vysoce kvalitní, univerzální, flexibilní a do detailu propracovaný koncept pracovišť VertiGo v sobě spojuje jednoduchost a prospěch pro uživatele. Vertikální osazení přístrojů do zadních nohou umožňuje nebyvalou organizaci pracovního prostoru. A co víc, další přístroje mohou být umístěny v přístrojových nástavbách VarioLab+, které jsou se systémem VertiGo plně kompatibilní.

Jednoduchá obsluha, výkonnost při použití a moderní vzhled představují velkou užitnou hodnotu pro uživatele. Již se nemusíte spokojit s běžným stolem. Technická pracoviště VertiGo usnadňují denní práci a tak uživatelé mohou realizovat vlastní nápady.

Jak charakteristické pro výrobky Diametral.



Bezpečnost? Především!

Důležitým parametrem všech pracovišť je jejich bezpečnost a bezpečnost práce na nich. Tento faktor by neměl být nikdy opomíjen. Z tohoto důvodu jsou všechna pracoviště VertiGo vždy vybavena modulem centrálního jištění. Ten obsahuje všechny důležité prvky ochrany před úrazem elektrickým proudem a přetížením. A co více. Modul jištění obsahuje funkci zvukového upozornění na zapnutí - vypnutí celého stolu. Tím je posunuta hranice bezpečnosti na další úroveň. Pracoviště je možno vybavit majáčkem, který informuje okolí o probíhající práci na pracovišti. Tento důležitý bezpečnostní prvek je instalován na základě povahy prováděných prací.



Modul centrálního jištění obsahuje zvukovou signalizaci vypnutí a zapnutí, jistič, chránič, tlačítko TOTAL STOP, kontrolku.



Žlutě podsvětlený TOTAL STOP zlepšuje orientaci obsluhy v kritických situacích.



Na přání dodávaný maják informuje okolí o probíhajících pracích.



Bezpečnostní klíček ovládání pro zabránění ovládání pracoviště nepovolanými osobami.

Špičková ergonomie

Vše v dosahu! To je jeden z hlavních parametrů, které pracoviště VertiGO reprezentují. Správná výška pracovní desky, lehce dosažitelné přístroje a napájecí terminály zohledňují všechny zásady moderní hygieny práce. Ergonomie pracovišť VertiGo vychází z vlastní praxe přímých uživatelů. Samotná činnost na pracovištích VertiGO je vysoce produktivní a komfortní.



Ergonomicky řešené pracovní místo vytváří podmínky bez nepřiměřené zátěže pracovníka. Parametry pracoviště, jako jsou vzdálenosti, výšky a úhly musí odpovídat antropologickým vlastnostem uživatele. Z toho vyplývá jasný požadavek. Pracovní místo se přizpůsobuje člověku, nikoliv člověk pracovišti. Tohoto stavu lze dosáhnout technicky vyspělým vybavením, které svou ergonomií zlepšuje lidské zdraví, bezpečnost, výkonnost a pohodu při práci.



VERTIGO



Maximální pracovní prostor pro Vaše projekty.

Dokonalé osvětlení pracovní plochy. Nastavitelný jas světla s LED technologií. Úsporné a spolehlivé.



Výběr z mnoha pracovních desek. Vždy pro daný účel.



Napájecí vodiče a další média jsou skrytě vedeny v nohách stolu.



Moduly lze nainstalovat i do spodní části nohou.

Velká plocha polic pro uložení Vaší špičkové měřicí techniky.



Maják s rozlišením stavů pracoviště. Výrazná bezpečnost pro okolí.



Žlutě podsvětlené tlačítko TOTAL STOP. Ovládání jen pro jedno pracoviště, nebo také celé dílny.



V zadním kanálu lze uschovat všechny vodiče pro napájení Vašich projektů. Dokonalý pořádek na pracovní ploše.

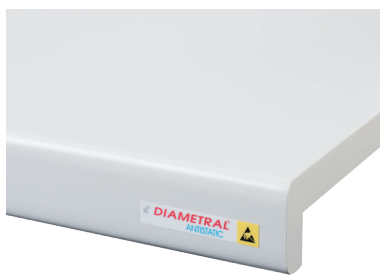
Nastavitelné nožičky pro vyrovnání nerovností podlahy.

Konstrukce

Kvalitní zpracování a špičkový design reprezentují nejvyšší technologickou úroveň Vašich pracovišť VertiGo. Jsou navržena jako otevřený stavebnicový systém, který plně respektuje požadavky dnešní doby a zároveň může být rozvíjen podle požadavků budoucnosti. Robustní a stabilní konstrukce splňuje vysoké nároky na únosnost celého stolu. Je tvořena z ocelových prvků, díky čemuž jsou pracoviště VertiGo připravena pro zátěž až 300 kg. Každé pracoviště VertiGo je již v základním provedení vybaveno integrovanou policí s nosností 90 kg. Nosník police je uzpůsoben tak, aby jím bylo možno vést elektrické vodiče a další média. Konstrukce pracovišť VertiGo je navržena pro možnou náhradu integrované police náklonnou policí, případně přístrojovou nástavbou systému VarioLab+. Tím získáte více než dostatečný prostor pro další potřebné přístroje.



Celá nosná konstrukce stolu je provedena z kvalitní oceli zajišťující robustní a pevný stůl. Konstrukce je ošetřena práškovou barvou.



Pracovní a policové desky mohou být provedeny z antistatického materiálu.



Náklonná police umožňuje přizpůsobit naklonění položených přístrojů do ergonomicky přívētívého úhlu.



Náklonná police je vybavena zárážkou zabráňující pádu naložených přístrojů



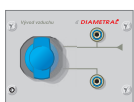
Jednotlivé moduly lze vyndat pouhým povolením čtyř šroubů.



Sofistikované přístroje lze umístit do přístrojové nástavby systému **VarioLab+**.

Přístroje

Pracoviště - to není jen místo na odložení náradí. Je třeba měřit, napájet, počítat, kontrolovat. Pro tyto účely je k dispozici široká paleta přístrojů jak pro zabudování do nohou stolu, tak i do přístrojové nástavby. Množina přístrojů je neustále rozvíjena o nové a nové položky. Elektrické a elektronické přístroje jsou vhodně doplněny pneumatickými přístroji. Vaše projekty jsou přístroji VertiGo podporovány.



Vývod tlakového vzduchu s manometrem a vypínačem.



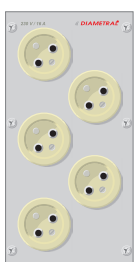
Zásuvka 3x 400 V / 16 A. Případné jištění může být provedeno některým ze široké škály jisticích modulů.



Mikropáječka 80 ÷ 450 °C / 35 W s dobře čitelným LED displejem.



Oddělovací transformátor 230 V / 1,2 A pro napájení externí měřicí techniky.



Skupina pěti 1F zásuvek 230 V / 16 A. Případné jištění může být provedeno některým ze široké škály jisticích modulů.



Dokonalé v detailu

Detail tvoří celek. Motto, kterým se konstruktéři společnosti Diametral řídí při každém návrhu nového výrobku. Teprve do posledního detailu propracovaný výrobek Vám může přinášet ten pravý užitek. Všechny části pracovišť VertiGo jsou proto pečlivě navrženy a následně posuzovány zkušenými techniky. Tím posouvá každá část pracovišť VertiGo hranice užitných vlastností.



Všechny vývody kabelů a hadic jsou opatřeny ochranným kartáčem, nebo jsou provedeny plastovou průchodkou.



Vývod pro kabely přístrojů položených na polici je proveden i v horní části přístrojové nohy. Vývod je rovněž opatřen ochranným kartáčem.



Monitor počítače, nebo měřicí přístroj může být připevněn na držáku, zajišťující plynulé nastavení polohy dle momentální potřeby.



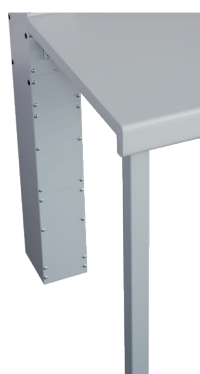
Kabelový kanál může být vybaven v zadní části zásuvkami 230 V.

VertiGO

VertiGO ve svém detailu respektuje i další požadavky pro své začlenění do pracovního prostoru. Spojením pracovišť VertiGO do ucelených sestav je docíleno pevné, robustní a jednotné plochy, která může být využita například pro sériovou výrobu. Barevné provedení pracovišť VertiGO, zohledňující ostatní části budovy, napomáhá ucelnému sladění pracoviště dle firemních zvyklostí zákazníka. Lze tak projevít vlastní individualitu každého zákazníka. Správa připojených kabelů, držáky počítače a další konstrukční detaily napomáhají i při tak běžné činnosti, jako je úklid pod pracovištěm. VertiGO je skutečným pomocníkem profesionálů!



Jednotlivá pracoviště lze jednoduchým způsobem spojit v ucelené sestavy.



šedá 7035



modrá 5023



rudá 3002



žlutá 1023



zelená 6029



grafitová 9011



Pracoviště VertiGo mohou být provedena v šesti barevných odstínech.

Držák počítače chrání počítač a připojené kabely před poškozením při úklidu.

Kontakty

Výrobce: Diametral a.s.
Václava Špačka 1759
193 00 Praha 9 – Horní Počernice
Česká republika

Telefon: +420 222 360 423

E-mail: variolab@diametral.cz

Tento katalog nepředstavuje všechny možnosti systému VertiGo. Pro bližší informace kontaktujte svého obchodního zástupce.

Katalog VertiGo CZ verze 1.000 ze dne 22. 6. 2017 © 6/2017.

Název VertiGo je ochrannou známkou společnosti Diametral® a.s.

Název a logo Diametral® jsou ochrannými známkami společnosti Diametral® a.s.

Veškeré publikování a to i části/í katalogu bez písemného souhlasu společnosti Diametral® a.s. je zakázáno.

Fotografie Ed Jahelka a archiv společnosti.

Změny vyhrazeny.





« **DIAMETRAL**®

Verti**GO**